



# HR-kuukausiraportti joulukuu 2022

Porin Palveluliikelaitos

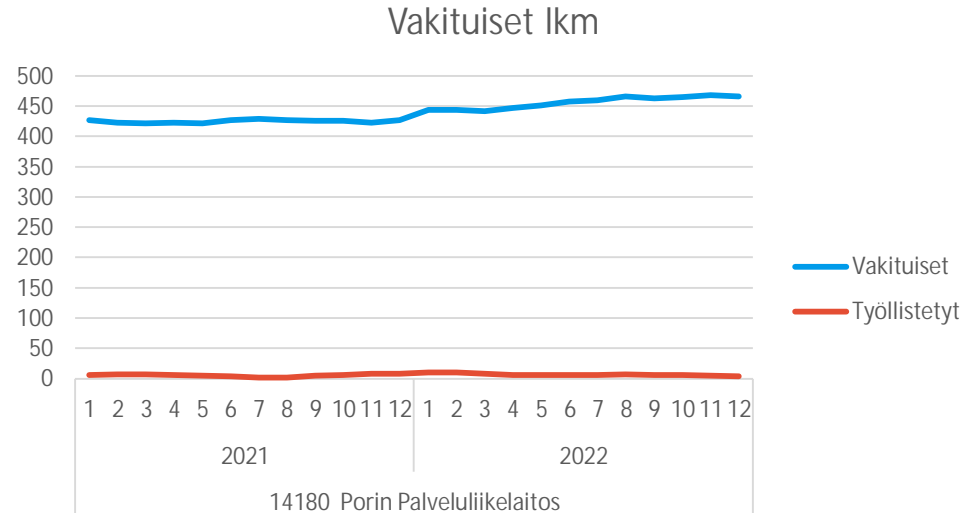
  
**PORI**

# Henkilöstön lukumäärä (sisältäen sivuvirkaiset ja -toimiset)

	2021	2022	
	12	12	
	lukumäärä	lukumäärä	ero
Vakituiset	427	466	39
Sijaiset	37	34	-3
Muut määräaikaiset	72	34	-38
Oppisopimussuhteiset	2	7	5
Työllistetyt	8	3	-5
Kaikki yhteensä	546	544	-2

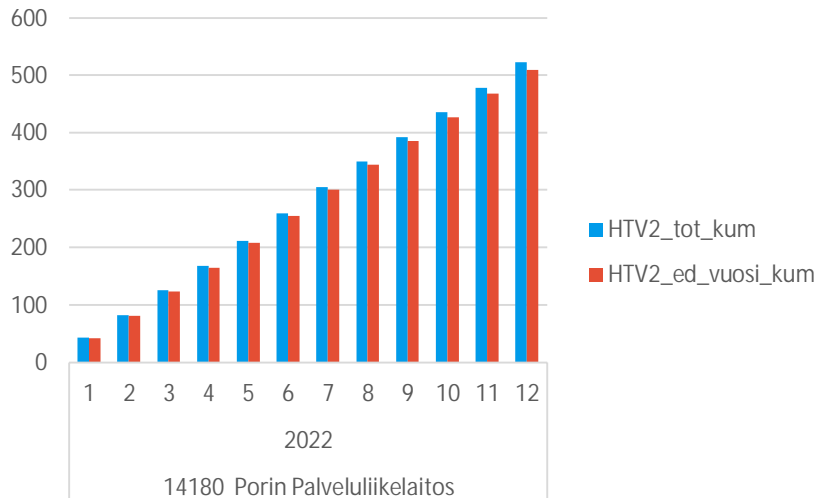
31.12.2022

- Vakituisten määrä on kasvanut
- Vastaavasti määräaikaisten lukumäärä on vähentynyt



# Palkallisten henkilötyövuosien kertymä

Palkalliset henkilötyövuodet (HTV2), kuluva vuosi vs. edeltävä vuosi



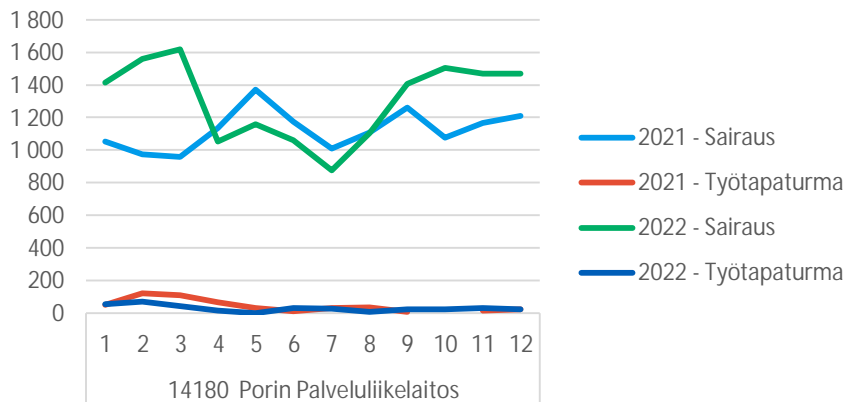
Joulukuu 2022

- Henkilötyövuosikertymä on kasvanut edeltävään vuoteen verrattuna



# Yhteismitallistetut terveysterveysteiset poissaolot

Sairaus- ja työtapaturmapoissaolopäivät kuukausittain



## Joulukuu 2022



- Tammi-maaliskuussa poissaoloja oli paljon edeltävään vuoteen verrattuna
- Huhtikuussa poissaolojen määrä laski alle edeltävän vuoden tason
- Syys-lokakuussa poissaoloja on jälleen enemmän kuin edeltävänä vuonna
- Poissaolojen määrät marras-joulukuussa pysyivät lähes muuttumattomina verraten syys-lokakuun poissaoloihin, mutta edeltävään vuoteen nähden kasvua on jonkin verran

	2021	2022	2021 %	2022 %	ero
12	Kalenteripäivää / HTV1 kum.	Kalenteripäivää / HTV1 kum.	Poissaolo-%	Poissaolo-%	Poissaolojen muutos-%
Sairaus	24,31	27,90	6,7%	7,6%	14,7%
Työtapaturma	0,89	0,60	0,2%	0,2%	-32,4%
Kaikki yhteensä	25,21	28,50	6,9%	7,8%	13,1%



# Terveysperusteiset poissaolot koodeittain

- Suurimmat syyt sairauspoissaolojen kasvuun ovat lyhyiden esimiesten myöntämien poissaolojen sekä yleisvaarallisesta tartuntataudista johtuvien poissaolojen määrän lisääntyminen.
- Sen lisäksi poissaolot johtuen sattuneista vapaa-ajan tapaturmista ovat lisääntyneet

	12				
	 Kalenteripv_ed_vuosi_kum/HTV1_ed_vuosi_kum	2022	Kalenteripv_kum/HTV1_kum	Poissaolo-% ed vuosi	2022 Poissaolo-%
 14180 Porin Palveluliikelaitos		25	28	6,9 %	7,8 %
Pakottavat perhesyyt (palkaton)		0,01	0,05	0,0 %	0,0 %
Sairausloma		21,39	19,62	5,9 %	5,4 %
Sairausloma,esimiehen lupa		2,08	4,09	0,6 %	1,1 %
Työmatkatapaturma		0,36	0,28	0,1 %	0,1 %
Työtapaturma		0,53	0,33	0,1 %	0,1 %
Vapaa-ajan tapaturma		0,60	1,17	0,2 %	0,3 %
Yleisvaarallinen tartuntatauti		0,23	2,96	0,1 %	0,8 %
Kaikki yhteensä		25	28	6,9 %	7,8 %



# Vakituisten päättyneet palvelussuhteet

- Suurin osa vakituisista palvelussuhteista päätty eläköitymiseen

	12				
Kumulatiivinen	2021	2022 ero	muutos-%		
14180 Porin Palveluliikelaitos	31	41	10	32%	
Vakituiset	31	41	10	32%	
Erottaminen tai viralta pano (kurinpidollinen)		2	2		
Irtisanoutuminen, oma pyyntö	3	4	1	33%	
Kuollut		3	3		
Siirtyminen toisen työnantajan palvelukseen	2	2	0	0%	
Siirtyminen työkyvyttömyyseläkkeelle	6	6	0	0%	
Siirtyminen vanhuuseläkkeelle	19	23	4	21%	
Työsopimus purettu		1	1		
Varhennettu vanhuuseläke	1	-1	-1	-100%	
Kaikki yhteensä	31	41	10	32%	

